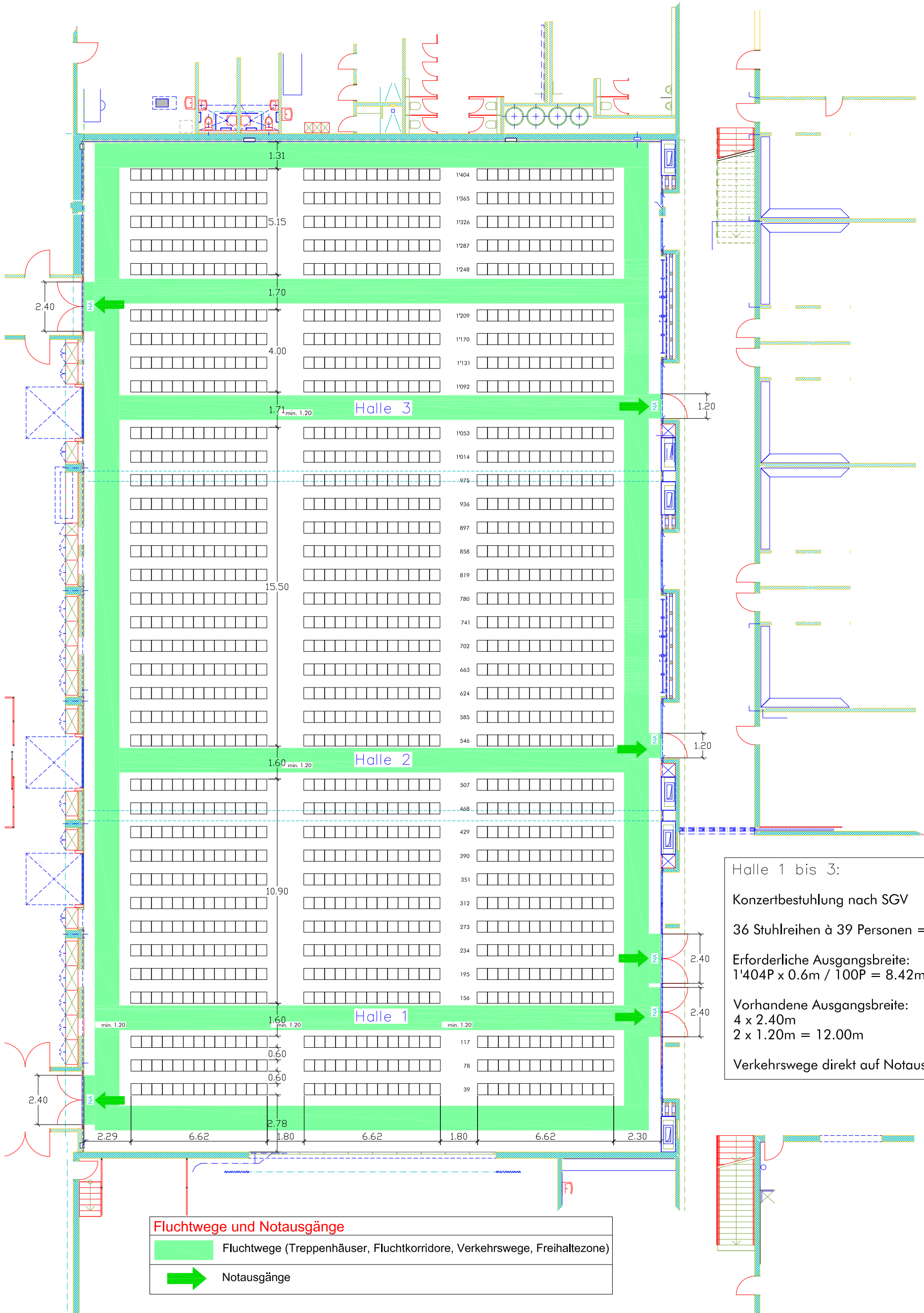


RAIFFEISEN-ARENA



Halle 1 bis 3:
Konzertbestuhlung nach SGV
36 Stuhlreihen à 39 Personen = 1'404 Personen
Erforderliche Ausgangsbreite:
 $1'404P \times 0.6m / 100P = 8.42m = 9.00m$
Vorhandene Ausgangsbreite:
4 x 2.40m
2 x 1.20m = 12.00m
Verkehrswege direkt auf Notausgänge.

Fluchtwege und Notausgänge

	Fluchtwege (Treppenhäuser, Fluchtkorridore, Verkehrswege, Freihaltezone)
	Notausgänge